

Tasa- arvon tekijät

PELIOHJEET:

Pelitilan valmistelu:

Rakenna luokkaan neljä pistettä, joihin oppilaat voivat asettua. Valmistaudu jakamaan oppilaat neljään ryhmään sellaisiin porukoihin, joiden on mahdollisimman helppo keskustella ja pohtia. Jaa pöytiin valmiiksi kortit (yksi väri /pöytä).

Arvioi etukäteen, soveltuvatko kaikki kortit ryhmällesi teeman ja vaikeustason osalta.

Voit myös laatia pisteille kyltit:

Vihreät kortit= TIEDOT, keltainen= TAIDOT, oranssi=MIELIPITEET, pinkki=POHDINTA.

Pelin aluksi kerro, että tänään tutustutaan tasa-arvotemaan. Pelissä on neljä erilaista näkökulmaa, joista keskustellaan pienryhmissä. Keskustelun jälkeen ryhmä vaihtaa seuraavaan pöytään.

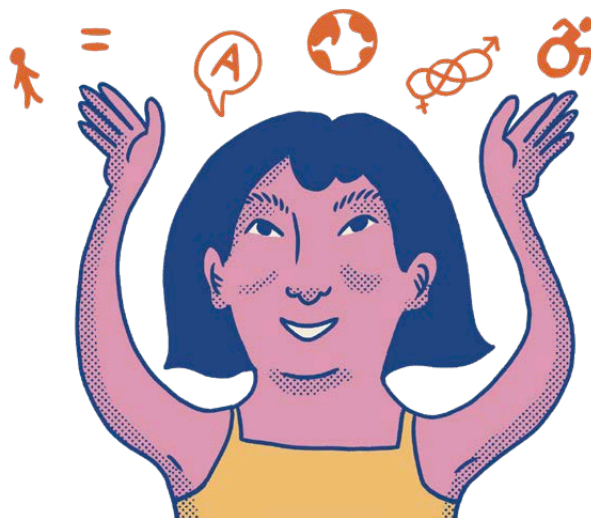
Pelin kulku:

Yksi oppilas lukee tehtäväkortin ääneen. Ryhmä pohtii vastausta yhdessä. Kun tehtävä on suoritettu, siirrytään seuraavaan korttiin. Lukekaa kortit vuorotellen. Ajan loputtua ryhmä vaihtaa pöytää. (Ei haittaa, vaikka kortteja jäisi käymättä läpi).

Huom. Tietokorttien kääntöpuolella on kysymyksen oikea vastaus. Muissa tehtävissä tärkeintä on pohdinta ja yhteinen keskustelu. Mieli-pide-korttien käsittelyä voit tukea ohjeistamalla pelaajia osoittamaan oma mielipiteensä peukalolla (peukku ylös: samaa mieltä, peukku alas: eri mieltä, peukku keskellä: en ole varma)

Aikataulu:

- 1. Alkuohjeistus ja pelin säännöt**
5 min
- 2. Tehtävät työskentelypisteillä**
4 X 15 min = 60 min
- 3. Loppuyhteenveto ja työskentelyn purku**
5- 10 min



Pelikokemus on hyvä purkaa opettajajohtoisesti jollain tavalla pelaamisen jälkeen, erityisesti mielipide- ja pohdintakortit. Pelikokemuksen voi purkaa eri tavoilla.

Vaihtoehtoja purkuun:

- **Yhteinen keskustelu:** Keskustelkaa luokan kanssa, mitä ajatuksia pelaaminen herätti. Erityisesti pinkki ja oranssi pakka voivat herättää monenlaisia tunteita ja ajatuksia. Anna oppilaille myös mahdollisuus kysyä, jos jokin kortti herätti kysymyksiä.
- **Kirjoittaminen yksilötehtävänä:** pyydä osallistujia kirjoittamaan työskentelyn päätteeksi
 - » Mitä tunnista jäi erityisesti mieleen?
 - » Miltä pelaaminen tuntui?
 - » Oliko tunnilla turvallista olla, jos ei ollut, miksi?
- **Kehopatsas:** pyydä osallistujia miettimään, mitä työskentelystä jäi mieleen ja rakentamalla yksin tai parin kanssa patsas, joka kuvaa tätä ajatusta. Voit pyytää muutamaa osallistujaa selittämään toisille sanallisesti, mitä oma patsas kuvaa.
- **Lyhyt purku:** Jos aikaa on vain vähän, pyydä osallistujia miettimään yksi sana, mitä tunnista jäi mieleen. Nousee seisomaan ja sanokaa sanat peräkkäin mahdollisimman nopeasti niin, että jokaisen ääni kuitenkin tulee kuuluviin.
- **Lyhyt rentouttava sensomotorinen tehtävä:** Kehota pelin päätteeksi osallistujia tekemään itsekseen pieni harjoitus, joka auttaa rentoutumaan (esim. oman päänahan hieronta sormenpäillä, hengitysharjoitus, korvanlehden hellävarainen painelu). Tätä harjoitusta voit ohjeistaa tekemään myös kierrosten välillä.

Kerää vastaukset ja palaa tarvittaessa niiden sisältöihin seuraavalla tunnilla.

Mukavia pelihetkiä!

Tekijätiedot:

Pelisuunnittelu: Minna Mannert ja Anni Maula.

Kuvitus ja taitto: Noora Ketolainen.

Lämpimät kiitokset peliä testanneille ja kommentoineille opettajille, nuorille ja Planin työntekijöille.

Pelin julkaisu: huhtikuu 2024

Lähteet:

International Sexuality and HIV Curriculum Working Group, Nicole Haberland, Deborah Rogow (2009). It's All One Curriculum: Guidelines for a Unified Approach to Sexuality, Gender, HIV and Human Rights Education.

Ann M Starrs, Alex C Ezech, Gary Barker, Alaka Basu, Jane T Bertrand, Robert Blum, Awa M Coll-Seck, Anand Grover, Laura Laski, Monica Roa, Zeba A Sathar, Lale Say, Gamal I Serour, Susheela Singh, Karin Stenberg, Marleen Temmerman, Ann Biddlecom, Anna Popinchalk, Cynthia Summers, Lori S Ashford (2018). Accelerate progress—sexual and reproductive health and rights for all: report of the Guttmacher–Lancet Commission. Lancet 2018; 391: 2642–92

Comprehensive Sexuality Education. What to cover from early childhood to 18+. Plan International.

CSE activity cards. Plan International (2022)



GLBAALIKOULU